

Klassieke architectuur
Landschappelijke architectuur

P A A !

Pruijn Architectuur Atelier
Architecten & Ingenieurs bureau sinds 1989.
Zeewolde.
landschap, stedenbouw, architectuur en interieur

Voor meer informatie kunt u ons bevragen via
info@dearchitekt.nl

Voor het portfolio en andere informatie
www.dearchitekt.nl

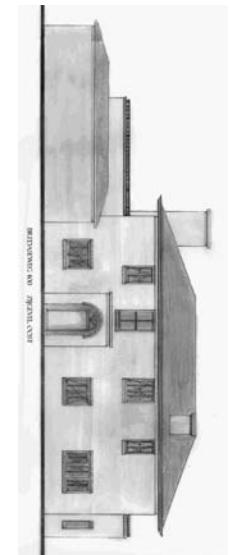
U kunt altijd een afspraak maken met P A A ! om de
mogelijkheden voor uw wensen op een rij te zetten.

De volgende contracten zijn bindend m.b.t. de
opdrachtverlening:

-architecten contract op basis van CR 2006 of
DNR2005 ;

Daarnaast zijn er nog de standaardcontracten met:

- aannemers;
- adviseurs EPN, constructeur;
- mogelijke andere adviseurs wanneer daar
noodzaak voor is.




P R U I J N
A R C H I T E C T U U R A T E L I E R

Bijzondere architectuur en de Passivhaus bouwmethodiek.

De Passivhaus bouwmethodiek uitgevoerd in Houtskeletbouw (HSB) levert een bijzonder energie zuinig, duurzaam, robuust en ecologisch eindresultaat op.

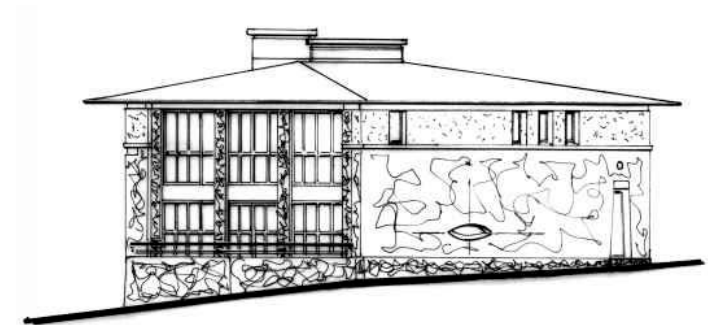
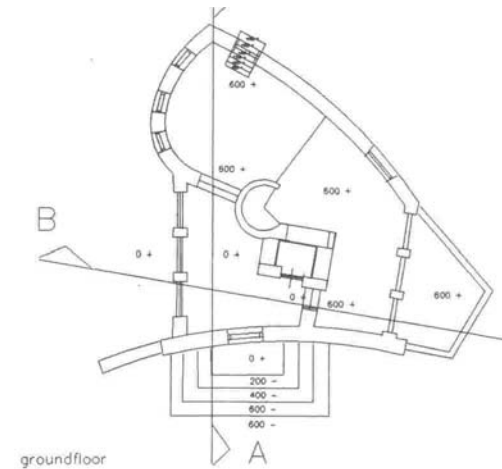
Meer over de architectuur vindt u op de website www.dearchitekt.nl.

Voor het **Passivhaus concept** verwijs ik u graag naar de links op www.dearchitekt.nl waar veel informatie te vinden is.

Casussen.

Casus Villa 217 / Intermezzo is een goed voorbeeld waarbij het Passivhaus concept is toegepast zonder dat het een uitgangspunt was. De inzichten en ervaringen die bij dit project zijn opgedaan zijn uiterst waardevol om het Passivhaus bouwmethodiek verder door te ontwikkelen voor bijvoorbeeld een meer dynamisch ventilatiesysteem. De vele ervaringen die **P A A !** heeft opgedaan in de utiliteitsbouw inzake luchtbehandelingen toe te passen.

Casus Casa Bonita, hier afgebeeld, is een bijzonder ontwerp dat op 2200m hoogte ligt en gebouwd is in Adobe (Adobe: zie onder links op www.dearchitekt.nl). De oriëntatie en plattegrond is op Indiaanse tradities gebaseerd. De windrichtingen geven een integrale differentiatie in de architectuur.





Villa Intermezzo opgeleverd in 2008.

Hoogst energie zuinig, duurzaam en ecologisch gebouwd.

In dit project voldoen de vloeren, buiten gevels en het dak reeds aan de **Passivhaus normering**.

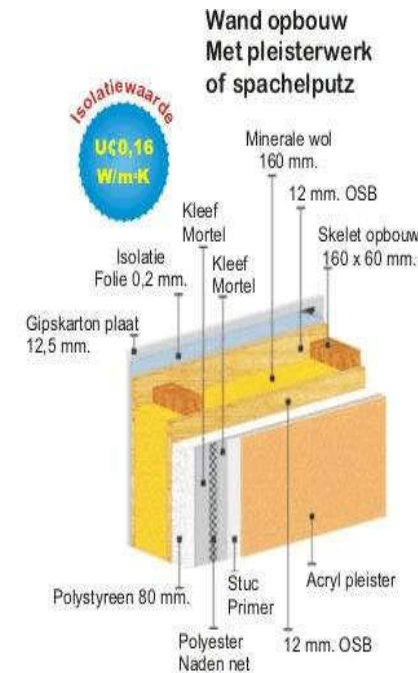
Meerprijs.

Een warmte pomp systeem zorgt voor de verwarming, koeling en warmwater. De gevel bestaat uit machinale handvormsteen die geïmpregneerd zijn waardoor vuil afstotend. De gevelsteen in de kleur geel bezand en is een goede keuze van de opdrachtgever geweest en verhoogd nog meer de zuidelijke sfeer.

Het interieur van deze villa is te zien op www.dearchitekt.nl en www.heerlijkehuisjes.nl

De villa is een prima voorbeeld voor een goede HSB volgens het Passivhaus principe en te bezichtigen volgens de voorwaarden op de site www.dearchitekt.nl

P A A ! 2008



Houtskeldebouw biedt heel veel mogelijkheden in de bouw.

Ecologisch verantwoord en uiterst duurzaam, voldoet aan de Passivhaus normen:

- Het laten bouwen van uw eigen huis hoort een feest te zijn, vanaf het eerste contact tot en met de oplevering.
- Flexibiliteit en kwaliteit zijn de belangrijkste pijlers waarop wordt gebouwd.
- Ieder ontwerp is uniek
- **een uiterst laag energieverbruik.**
- Daarnaast is er ook volop oog voor comfort en afwerking door ondermeer een geluidsisolerende verdiepingvloer en vlakke naadloze plafonds.
- En omdat veiligheid vandaag de dag een belangrijk aspect is, worden alle buitenkozijnen door ons standaard voorzien van het Politiekeurmerk (Veilig Wonen).

Een houtskeldebouw bestaat uit een houten geraamte, bestaande uit verticale stijlen en horizontale liggers. Tegen dit frame wordt vervolgens een OSB-beplating gemonteerd waardoor we een stijf geheel ontstaat. Een dampstop folie wordt aangebracht. Tijdens het plaatsen van de casco worden o.a. dak constructie voorzien aan de buitenzijde van folie in verband met weersinvloeden.

Uw volledige HSB woning steeds berekend volgens de strengste normen. Hier wordt steeds de houtsectie van het frame bepaald en bekeken waar nodig er samengestelde liggers, gelamineerde liggers en/of stalen profielen voorzien dienen te worden. Hierbij wordt ook de as afstand van de verticale stijlen bepaald, in functie van de belasting. Ook wordt ingegeven hoe de krachten zullen worden overgedragen onderling, op vloeren en ramen, en ook hoe zwaar de ravelingen dienen te zijn. Een betonnen tussenvloer is een optie.

Bijlage .

Uiterst voordelige bouwpreizen. Bouwmethodiek volgens de **Passivhaus** normen.

De casco HSB woning bestaat standaard uit:

- vloeren, daken, buitenwanden en 3 dubbelglas;
- buitenwanden afwerking spachtelputz/acrylpleister in een aantal standaard kleuren naar keuze ;
- binnenwanden zijn geïsoleerd, brandwerend en constructief sterk om aan te bevestigen;
- strategische gepositioneerde loze leidingen/goten voor elektra, cai, telefoon, drinkwater, DWA op basis van Openbouwen kenmerken ;
- dakbedekking hoogwaardig kunststof/rubberoid met kunststof HWA afvoeren in de kleur grijs .

Meerprijzen zijn o.a.:

- geïsoleerde fundering naar bodemgesteldheid;
- buitenwand van gevelsteen;
- dakpannen en goten;
- vloer, wand, plafond afwerkingen;
- installaties o.a. : cv- stadsverwarming- warmtepomp-ventilatiesysteem, warmte terugwinning;
- installatie en leidingen o.a. : dwa, gas, cv, elektra en waterleidingen; aansluitpunten, meterkast en nuts voorzieningen aanvragen. Geen gasfornuis mogelijk.

Andere bijkomende kosten o.a.:

- architecten kosten, adviseurkosten EPN, constructeur en eventuele noodzakelijke adviseurs;
- bouwvergunning aanvraag .

Deskundige installateurs procestechieken en LED verlichting van de firma MORELIGHT, warmte terugwinning systemen van de firma L& B.

De samenwerkende aannemer kent een HSB fabricage zonder tussen handel direct uit de fabriek.

De productie van de skeletwanden gebeurt volledig in eigen fabriek . Hiervoor is een speciale machine ontwikkeld waardoor er met de meeste precisie geautomatiseerd skeletbouw wanden geproduceerd kunnen worden. Het verschroeven van het skelet gebeurt automatisch, en steeds op de berekende posities waardoor de stevigheid van de verbindingen dezelfde blijft. Het opschroeven van de beplating gebeurt ook automatisch, waardoor hier ook de juist berekende waarden verkregen kunnen worden. Het gebruikte eerste klas hout voor het houtskeldebouw is Europees constructie hout SLS, gesorteerd op sterkte minimum S6, meestal S10,

Snelle en accurate plaatsing.

Nadat het grondwerk en funderingswerk klaar is kan de plaatsing van de HSB beginnen. Het type fundering is afhankelijk van de grondgesteldheid . De plaatsing van de HSB wordt uitgevoerd door een eigen plaatsingsploeg met behulp van kranen die afhankelijk van het aantal m3 veelal in een dag staat. Winddicht en waterdicht wordt het HSB direct daarna nadat er de kunststof kozijnen met 3 dubbelglas zijn gezet, de dakbedekking is aangebracht. Afhankelijk van uw keuze van gevel afwerking wordt of standaard de buitenwand met acrylpleister afgewerkt in een kleur volgens het bestek .Of u heeft gekozen voor een andere gevel afwerking.

Degelijke duurzame afwerking.

Een houtskeldebouw woning is na afwerking niet meer te onderscheiden van klassieke bouw ,of juist daarvan af te wijken in de verschijningsvorm . Als meerprijs kunnen de gevels zoals bij traditionele woningbouw volledig gemetseld worden in gevelstenen, of afgewerkt met hout, of sidings. Eigenlijk alles wat mogelijk is binnen de beperking van een bouwvergunning. De wanden aan de binnenzijde zijn afgewerkt om in te schroeven en te boren zodat zaken zijn op te hangen en de vereiste brandwerendheid weerstand RF60 verkrijgen. Verzekeringskosten zullen ten opzichte van de traditionele bouw hetzelfde zijn omdat het houtskeldebouw volledig is bedekt.

Economisch & milieuvriendelijk.

Na het aanbrengen van de fundering wordt het casco geplaatst. Afhankelijk van de complexiteit van het bouwwerk staat het casco ca. in een dag afhankelijk van de grootte en complexiteit. De totale bouwtijd is erg afhankelijk van de complexiteit van de fundering en gekozen buiten afwerkingen. Het bouwwerk voldoet aan de normen van een Passivhaus. Het HSB skelet wordt geheel met isolatie gevuld hiermee wordt voorkomen dat geluidsoverdracht ontstaat en daarmee wordt voldaan aan de normen voor geluid overdracht.

Wanneer u een betonnen tussenvloer wenst kan dat maar is meer

